



COVER.GRAFITE STAMPATO

Lastra in EPS con grafite,
stampata gofrata
con tagli rompi tratta,
per sistemi di isolamento
termico



λ 0,031 W/mK



konstruktive · **leidenschaft**



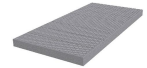
Strada Spartafino, 2
12016 Peveragno (CN)



ph. +39 0171 38.38.00
Fax +39 0171 33.93.95



info@vimark.com
www.vimark.com



DESCRIZIONE

COVER.GRAFITE STAMPATO è una lastra in polistirene espanso sinterizzato (EPS) con aggiunta di grafite, stampata gofrata, con tagli rompitratta, specifica per sistemi di isolamento termico. Il disegno romboidale in rilievo presente sulla superficie esterna della lastra favorisce l'adesione dei prodotti rasanti del sistema *COVER.therm* di Vimark. Lo stesso motivo è presente su tutto il cordolo perimetrale del pannello e su tre punti centrali, per favorire la corretta posa del collante.

Prodotto certificato ad uso ETICS in conformità alla Direttiva Tecnica Europea ETAG 004, idoneo per essere utilizzato sia su edifici di nuova costruzione che esistenti.

COMPOSIZIONE

COVER.GRAFITE STAMPATO è una lastra in ESP Neopor® di BASF stampata per termocompressione, esente da CFC.

POSA IN OPERA

Verificare la corretta planarità del supporto di fondo asportando eventuali materiali sporgenti e/o non compatibili con il sistema termico isolante.

I supporti devono essere sani, consistenti, esenti da polveri e da parti instabili. Le superfici devono essere asciutte ed esenti o adeguatamente protette dai fenomeni di umidità di risalita capillare.

Posizionare le lastre di **COVER.GRAFITE STAMPATO** a giunti accostati e sfalsati di almeno 25-30 cm, procedendo con il montaggio dal basso verso l'alto. In prossimità di angoli o spigoli i pannelli vanno disposti in modo alternato, per garantire un corretto assorbimento delle tensioni, avendo cura di posizionare in fase terminale pannelli aventi una lunghezza non inferiore al 40% della lunghezza della lastra stessa. I giunti tra le lastre devono essere realizzati in modo sfalsato anche in corrispondenza delle aperture di porte e finestre o in presenza di cambi di elementi costruttivi (es. calcestruzzo/laterizio).

Il fissaggio delle lastre può essere effettuato utilizzando **POLYFIX** o **WHITE LIGHT**.

Se il supporto è complanare, applicare il collante su tutta la superficie della lastra mediante spatola a denti larghi. Se il supporto non è complanare, ma presenta irregolarità diffuse comprese tra 10 e 15 mm, applicare il collante sul bordo perimetrale del pannello e a punti centrali, garantendo comunque una superficie minima di incollaggio pari al 40% della dimensione della lastra. A seguito dell'applicazione del collante, verificare che il prodotto non sbordi sui lati del pannello durante la fase di posa, per evitare formazioni di ponti termici e garantire un corretto accostamento dei materiali isolanti.

Posizionati i pannelli isolanti, verificare di tanto in tanto la corretta planarità della superficie costruita mediante accostamento di staggia. Eventuali fughe aperte tra le lastre possono essere riempite posizionando strisce di materiale isolante o, per fessure inferiori a 4 mm, mediante iniezione di idonee schiume di riempimento poliuretaniche.

A posizionamento dei pannelli isolanti ultimato, dopo l'essiccamento del collante, si procede con la fase di tassellatura per migliorare l'adesione e la stabilità al supporto del sistema utilizzando i tasselli della gamma **COVER.FIX**.

Posizionare in corrispondenza degli spigoli i paraspigoli con rete applicata tipo **PARASPIGOLO CAPPOTTO AL**, **PARASPIGOLO CAPPOTTO PVC** o **PARASPIGOLO PVC GOCCIOLATOIO** della linea *COVER.therm* di Vimark.

Conclusa la fase di fissaggio meccanico e preparazione degli spigoli, si procede alla rasatura armata del sistema isolante mediante applicazione di **POLYFIX** o **WHITE LIGHT**.





**DIMENSIONE
LASTRA**

1000 x 500 mm.

**SPESSORI
E CONFEZIONI**

Spessore	Lastre Pacco	Superficie Lastra	Superficie Pacco	Pacchi per pallet	Volume pallet
<i>mm</i>	<i>N.</i>	<i>m²</i>	<i>m²</i>	<i>N.</i>	<i>m³</i>
30	20	0,50	10,00	12	3,60
40	15	0,50	7,50	12	3,60
50	12	0,50	6,00	12	3,60
60	10	0,50	5,00	12	3,60
70	7	0,50	3,50	12	3,36
80	6	0,50	3,00	12	3,60
90	5	0,50	2,50	12	3,60
100	4	0,50	2,00	12	3,36
120	3	0,50	1,50	12	2,88
140	3	0,50	1,50	12	3,24
160	3	0,50	1,50	12	3,60

COLORE

Grigio.

CONSERVAZIONE

12 mesi in imballo originale integro ed al riparo dai raggi UV.

AVVERTENZE

Mantenere il prodotto all'asciutto, protetto dall'umidità ed al riparo dai raggi UV e da fonti di calore. In caso di pioggia durante la fase di montaggio del sistema, evitare che l'acqua meteorica filtri al di sotto dello strato isolante.

Effettuare la posa in opera con temperature comprese tra + 5°C e + 35°C. Le temperature applicative devono essere garantite per almeno 24 ore dal termine della posa del sistema isolante. Non applicare pannelli rotti, deteriorati, sporchi ecc.

Riempire eventuali fughe tra le lastre inserendo idonee strisce di materiale isolante o, per fessure inferiori a 4 mm, mediante iniezione di idonee schiume di riempimento poliuretaniche. Evitare la posa di lastre in EPS direttamente con il terreno.

Utilizzare idonei **PROFILI DI PARTENZA** o lastre tipo **COVER.BASE**. Per maggiori informazioni sui prodotti della Linea **COVER.therm** di Vimark leggere le relative schede tecniche disponibili sul sito web www.vimark.com.

DATI PRODOTTO

Aspetto	lastra in EPS
Colore	grigio
Dimensione lastra	1000 x 500 mm





**DATI TECNICI
PRESTAZIONALI**

Temperatura minima di applicazione	+ 5 °C		
Temperatura massima di applicazione	+ 35 °C		
Tolleranza dimensionale della lunghezza	L2 ± 2 mm		EN 822
Tolleranza dimensionale della larghezza	W2 ± 2 mm		EN 822
Tolleranza dimensionale dello spessore	T2 ± 1 mm		EN 823
Tolleranza dimensionale della ortogonalità	S2 ± 2/1000 mm		EN 824
Tolleranza dimensionale della planarità	P4 ± 5 mm		EN 825
Resistenza a compressione al 10% di schiacciamento	≥ 80 kPa CS 10		EN 826
Resistenza alla flessione	≥ 135 kPa BS 135		EN 12089
Resistenza alla trazione	≥ 150 kPa TR 150		EN 1607
Stabilità dimensionale	± 0,2 % DS (N)		EN 1603
Resistenza al taglio	$\tau \geq 65$ kPa (valore medio)		EN 12090
Fattore di resistenza alla diffusione di vapore	μ 30 (valore medio)		EN 13163
Permeabilità al vapore	0,027 mg/(Pa.h.m) (valore medio)		EN 13163
Assorbimento di acqua a lungo periodo per immersione totale	≤ 3% WL(T)3		EN 12089
Assorbimento di acqua a lungo periodo per immersione parziale	≤ 0,5 kg/m ² WL(P)		EN 12089
Conducibilità termica dichiarata λ_D	0,031 W/mK		EN 12667
	Spessore lastra	R_D	
Resistenza termica dichiarata R _D	30 mm	0,95 m ² K/W	EN 12667
Resistenza termica dichiarata R _D	40 mm	1,25 m ² K/W	EN 12667
Resistenza termica dichiarata R _D	50 mm	1,60 m ² K/W	EN 12667
Resistenza termica dichiarata R _D	60 mm	1,90 m ² K/W	EN 12667
Resistenza termica dichiarata R _D	60 mm	2,25 m ² K/W	EN 12667
Resistenza termica dichiarata R _D	80 mm	2,55 m ² K/W	EN 12667
Resistenza termica dichiarata R _D	60 mm	2,90 m ² K/W	EN 12667
Resistenza termica dichiarata R _D	100 mm	3,20 m ² K/W	EN 12667
Resistenza termica dichiarata R _D	120 mm	3,85 m ² K/W	EN 12667
Resistenza termica dichiarata R _D	140 mm	4,50 m ² K/W	EN 12667
Resistenza termica dichiarata R _D	160 mm	5,15 m ² K/W	EN 12667
Reazione al fuoco	Euroclasse E		EN 13501-1
Calore specifico	1350 J/kgK		EN 10456
Coefficiente di dilatazione termica lineare	65x10 ⁻⁶ K ⁻¹		EN 10456
Temperature di utilizzo	≤ 80 °C		

CONFORMITÀ



EN 13163
L2-W2-T2-S2-P4-BS135-CS(10)80-DS(N)2-TR150-WL(T)3

NOTE

Prodotto ad uso professionale. I dati e le prescrizioni riportate nella presente scheda, basati sulle migliori esperienze pratiche e di laboratorio, sono riferiti a prove di laboratorio e sono da ritenersi in ogni caso indicative. Considerando le diverse condizioni di impiego e l'intervento di fattori indipendenti da Vimark (supporto, condizioni ambientali, direzioni tecnica di posa, ecc.) chi intenda farne uso è tenuto pertanto a stabilire se il prodotto sia adatto o meno all'impiego. Il nostro obbligo di garanzia si limita pertanto alla qualità e costanza della stessa relativamente al prodotto finito, ed esclusivamente per i dati sopra riportati. La società Vimark si riserva di apportare modifiche tecniche senza alcun preavviso. Questa scheda tecnica annulla e sostituisce ogni edizione precedente. Gli eventuali aggiornamenti sono pubblicati sul sito web www.vimark.com.



Strada Spartafino, 2
12016 Peveragno (CN)



ph. +39 0171 38.38.00
Fax +39 0171 33.93.95



info@vimark.com
www.vimark.com